

保育士の業務効率化システムのご案内



はいチーズ! システム



先生に、もっと子どもと向き合う時間を。

無料で使える
保育ICTシステム
できました!

初期費用
月額利用料 **0** ゼロ円

SEN CORPORATION

保育に関わる すべての人を笑顔に

はいチーズ!システムはICTを活用して先生の事務負担を軽減し、
保育の質向上を支援する保育業務支援サービスです。

保育園・幼稚園を中心に 利用団体数12,000以上、 利用者数100万人以上の実績

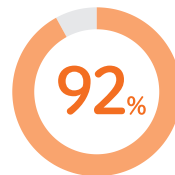
はいチーズ!システムを運営する千株式会社は、保育園・幼稚園を中心にインターネット写真販売サービス等で先生の事務負担削減のご支援をして参りました。これからは日常の保育業務をICT化、IoT化することで、保育現場の「働き方改革」加速を目指して参ります。



保育業務支援サービスとして選ばれ続ける理由

事務負担が軽減、残業も大幅に削減 保護者・職員同士のやりとりがスムーズに

保育士業務の中でも事務作業や情報共有などの効率化できる部分をシステムが担うことで、業務を大幅削減。子どもと向き合う時間を増やし、保育の質を高めることに注力できます。



業務削減
効果実感率

園からの声を元に毎月機能改善 導入支援・運用支援で安心のサポート

実際に園からの声をお聞きし、より良いサービスを提供できるよう日々改善を続けています。また、導入支援はもちろん、導入後も専門のスタッフが丁寧にサポート。安心してご利用いただけます。



継続利用率





はいチーズ!システムで こんなお悩みを解決します



登降園記録を複数書類に
転記する必要があって大変

✔ 登降園記録や保育料計算、
請求まで自動で完結

園児ごとの登降園時間を保護者のスマートフォンやカードを利用して、簡単に記録をすることができます。記録した出欠状況・欠席理由を出席簿・園日誌・保育日誌・連絡帳等他機能に自動連動いたします。日々の書類や出欠にまつわる必要監査書類の準備期間を大幅に削減できます。



保護者に手渡す書類や
連絡事項がたくさん

✔ お知らせメールや
専用WEBに一括配信でOK

緊急時の連絡や日々のお知らせなど、必要な情報を保護者へ一斉送信することが可能です。個別に用紙を配布する、電話やメールをする等の手間がなく、内容の作成も楽に行えます。連絡した内容はデータとして保管しておけます。



日誌や指導案の質を高めたいけど
時間が足りない

✔ 自動入力や文例で
効率的に作成できます

豊富な文例集や定型文の利用、前年分のコピーなどを活用することにより、指導案や保育日誌の作成を効率的に行うことができます。記載項目は園独自にカスタマイズ可能です。文例集などの良質な事例を基に入力できるため、内容の推敲に集中でき、より質の高い指導案や保育日誌を作成できます。



先生も保護者も手間がかかる
写真販売をどうにかしたい

✔ 写真掲示から販売・集金まで
すべてお任せください

先生が撮影した写真やプロカメラマンが撮影した写真を、簡単にオンラインで販売することができます。貼り出しや集金の手間がかからず、導入園の9割において業務削減効果が実感されています。保護者様にとっても、スマホやパソコンからじっくり選んで購入できるため、忙しくても利用しやすく好評です。



はいチーズ!システムの 3つのポイント

はいチーズ!システムはコストの心配なく導入できます

1

30以上の機能が 初期費用・月額料金 **0円**

「はいチーズ!システム」と「はいチーズ!フォト」を同時に
ご契約いただくことで、初期費用・月額料金が0円でご利用
いただけます。機能ごとの追加料金や保守費用等がないの
で、安心してシステム導入ができます。口座振替機能以外
はオプション料金なしでご利用できます。



園向けサービス実績と万全のサポート体制で安心

2

導入・運用を安心サポート お気軽にご相談ください

安心してご利用いただけるように平日9:00~18:00の間、
電話とメールによるサポートが無料で受けられます。サービ
ス導入時の説明や設定はもちろん、導入後も弊社の専門ス
タッフが丁寧にサポート。機能ごとに豊富なマニュアルも
ご用意しております。



園との共同開発だからこそ実現した使いやすさ

3

園様からのお声を元に 機能アップデートを毎月リリース

「こんな機能があったらいいな」「この方が使いやすい」な
ど、園様からの声をお聞きし、より良いサービスを提供でき
るよう日々改善を継続しています。

「はいチーズ!システムの機能が一番シンプルで使いやすい
!」という点も、選んでいただく理由です。



1 はいチーズ!システムとは ————— 2

- ・ こんなお悩みを解決します
- ・ 3つのポイント
- ・ お得なプラン
- ・ 安心の理由

2 主な機能紹介 ————— 6

- ・ 登降園管理機能
- ・ 午睡チェック機能
- ・ デイリーボード
- ・ 連絡帳 (はいチーズ!ノート)
- ・ 指導案、要録作成
- ・ 勤怠管理
- ・ ドキュメンテーション機能
- ・ 口座振替機能

3 お客様の声 ————— 11

- ・ こどもの王国保育園 西池袋園
- ・ 家庭的保育室こころ
- ・ カンガルーム汐留
- ・ くつきいず保育園
- ・ 保育園すまいるくりえいと2
- ・ こばと幼稚舎

4 ご利用のながれ ————— 14

- ・ はじめかた
- ・ セキュリティ対策

5 会社概要など ————— 16

- ・ その他のサービス
- ・ 会社概要



はいチーズ!システムの お得なプラン

プラン	基本プラン 園児様の定員数によって費用が異なるプラン				もっと 子ども思いプラン フォトとセットでお得なプラン
	5名以下	19名以下	60名以下	61名以上	
園児定員	5名以下	19名以下	60名以下	61名以上	<ul style="list-style-type: none"> はいチーズ!フォトと同時契約 当社のオススメ情報配信
月額費用	5,500円	8,800円	13,200円	16,500円	月額費用 0円
初期費用	16,500円	44,000円	66,000円	88,000円	初期費用 0円
こんな方に オススメ	まずはICTシステムだけ利用したい				<ul style="list-style-type: none"> コストを安く抑えたい 写真販売も効率化したい

※ 口座振替機能等のオプション機能は、別途費用が発生いたします。
(初期費用33,000円、月額5,500円、口座振替手数料96円 ※全て税込)

※ 「子ども思いプラン」のお申込みには、はいチーズ!フォト(先生撮影プラン)のご契約
(契約年度1回以上/翌年度以降年3回以上の撮影/掲載/販売開始のご案内)と、当社のオススメ情報配信が条件になります。

「子ども思いプラン」は **全30以上の機能を無料** でご利用いただけます

登降園管理

- 登降園管理機能
- 出席簿機能
- 保育スケジュール機能
- 延長保育料計算機能
- 請求書発行機能

指導案・要録作成

- 年間指導計画管理機能
- 月案・週案・日案管理機能
- 保育日誌管理機能
- ヒヤリハット事故報告書機能
- 児童保育要録機能
- 園日誌作成機能

保護者連絡

- 連絡帳(出欠連絡/お知らせ配信/翌月登園予定/食事/検温・排泄/睡眠時間/身体測定)
- 保護者へのメール一括送信機能
- アンケート機能

健康管理・午睡チェック

- 健康チェック機能
(検温/健康状態/排泄)
- 午睡チェック機能
- アレルギー確認機能
- 身体測定機能
- 発達記録機能
- 検食簿機能

勤怠管理

- 出退勤管理機能
- シフト管理機能

その他

- ドキュメンテーション
- 連絡ボード
- ファイル格納機能
- 児童情報管理機能
- 家族情報管理機能
- 従業員情報管理機能
- 施設情報管理機能
- 個人記録管理機能
- アクセス制限設定機能



はいチーズ！システムの 安心の理由

1 幅広い内容をサポート致します

安心してご利用いただけるように平日9:00～18:00の間、電話とメールによるサポートが無料で受けられます。



サービス

使い方

補助金

契約

パソコンの
使用方法

料金

ICT化



マニュアル配布・自動検出

全30種類以上ある機能を、1操作ごとにマニュアル化。導入初期は「何が分からないか分からない…」と言うご相談が多いため、システムで開いている機能に関連したマニュアルのみを自動で検出・提案する機能がございます。

サポートセンターによる専門の相談窓口を設置

サポートセンターへ、メールまたはお電話でご相談いただくと無料のサポートを受けることが可能です。パソコン・iPadの使い方からICT機能の運用方法、補助金申請方法など、お困りごとをリアルタイムでサポートさせていただきます。

リモートアシスタント制度

お客様からご要望を受けた場合は、遠隔操作で技術的支援が可能です。遠隔操作による支援についても無料でサービスを受けることができます。

小さなことでも
お気軽にご連絡ください

・タブレットの画面が消えないようにするにはどうしたらいいの？
・キーボードで半角英数を打つにはどうすればいいの？ など

2 使いやすいデザインで簡単操作

50施設を運営している保育園と共同開発し、現場での使い勝手に特化した、シンプルで使いやすいシステムです。



少ないタッチで
入力可能



備考欄も
定型文でらくらく



監査に合わせて
簡単にカスタマイズ可能



毎月1機能以上
更新中



主な機能紹介



はいチーズ!システムの主な機能

2023/03/01 時点



登降園管理

- 登降園時間の記録
- 出席簿の作成



午睡チェック

- 体の向きを簡単に記録
- 記録した午睡情報を印刷可能



連絡帳機能

- 連絡帳の配信
- お知らせ / アンケートの配信



書類の作成管理

- 年間指導計画の作成
- 月案、週案、日案の作成



勤怠管理

- 出退勤管理機能
- シフト作成



ドキュメンテーション

- 保育の様子を写真付きで記録、保護者へ共有 / 印刷も可能

登降園管理機能

園児が登園・降園する時間帯は園にとって非常に忙しい時間帯です。従来の手書きの記録は先生の負担になる上に、記録ミスの原因でもあります。システムで記録をすれば正確に時間の記録を行うことができるだけでなく、先生の業務軽減につながります。



登園・降園時間の記録

施設入口に
管理端末を設置

保護者様が
打刻

登園・降園の
管理完了

選べる2つの登録方法



タッチ式



QR式

POINT

QRコードリーダーにかざすだけで簡単に登降園管理

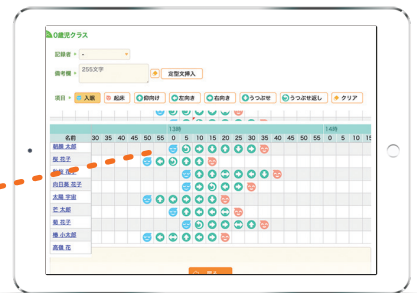
QRリーダーにかざすだけで簡単に登降園時間の管理ができます。打刻データはリアルタイムで反映されますので、管理画面ですぐに確認OK。QRコードは園内のプリンター機で印刷が可能ですので、発行に対する追加料金はありません。

※別途QRリーダー（別売）が必要です。
※QRコードは（株）デンソーウェブの登録商標です。

午睡チェック機能

子どもの午睡チェックをシステムで管理できます。ワンタッチの簡単操作で記録するため、手書きによる業務負担を削減できます。

導入園様から「使いやすい!」とご好評いただく機能の一つです。



POINT

向きや寝返りを簡単に記録

午睡中の薄暗い中で手書きで記入する手間がありません。午睡チェックにかかる負担が少なくなり、先生達のお昼休憩もしっかり確保できます。

POINT

記録した情報は自動保存

記録情報は自動保存されるので、保存を忘れてデータが消えてしまうことはありません。登録していたくすべてのデータは「6年間」サーバー上で保管しております。

POINT

午睡チェックの記録を印刷可能

チェックした情報は、Excel形式で印刷が可能。少ない枚数で抑えられる形で印刷できます。また、印刷した資料は、監査資料としてそのまま自治体へご提出いただけます。

🐰 デイリーボード

デイリーボードは先生がその日に行う業務をぎゅっとまとめた機能。毎日必ず行う検温、健康チェック、午睡チェック、出席簿などはこの画面から登録ができます。検温・排泄の記録、睡眠時間等は保護者の連絡帳へ自動連携されるため、連絡帳に転記する手間を削減できます。



POINT

リアルタイムに状況確認！連絡ボード機能

掲示板機能のある連絡ボードは、法人内及び施設内のクローズドした情報共有ツールとしてご利用いただけます。情報を投稿すると、誰が確認しているか・してないかを簡単に管理することが可能です。法人本部と施設間、または施設内の情報共有において伝達漏れを防ぐことができます。

🐰 はいチーズ! ノート

(連絡帳機能)

保護者への一斉連絡、園児の出欠・登降園時間の連絡受け取りなど、保護者との連絡を効率化。忙しい時間帯の電話対応を減らして業務負担を軽減するとともに、Web移行による膨大な紙の削減（ペーパーレス化）が可能になります。また、保護者にとっても先生や園との連絡がスムーズになり、満足度向上につながります。



登降園登録



保護者にQRコードをかざしてもらうことで、登降園の管理ができます。非接触型なので、衛生面も安心です。

個人連絡帳



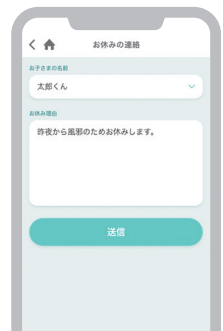
スマホから都合の良いタイミングで、連絡帳の記入や先生からの連絡内容を確認することができます。内容の閲覧は複数の保護者でも可能なため、ご家族間での情報共有にも便利です。

お知らせ機能



園からの緊急連絡や写真付きのお知らせを配布できます。既読機能があるので保護者様の確認状況を簡単に確認できます。

出欠連絡



保護者からの当日の出欠連絡を確認できるので、従来の電話対応の手間を軽減することができます。

年間指導計画・月案・週案

園には定期的に行行政監査が入ります。提出する書類には、様々な書類があり、指導計画は、厚生労働省の「保育所保育指針」に沿って年間、月間、週案、日案に分けて作成する必要があります。はいチーズ！システムでは、ICTならではの複製機能やテンプレート機能を利用する事で先生たちの作業効率を改善することができます。

音声入力やフリック入力などにも対応 



検印もシステム上で完結！
時間のかかる回覧の手間がなくなります。

POINT

項目は自由にカスタマイズOK 定型文の利用で簡単に作成できます

書類に記載する項目は、カスタマイズしてご利用いただけます。豊富な文例集を利用したり、よく使う文章を定型文に登録しておくことで、文書作成が苦手な先生でも簡単に帳票作成することが可能です。前年度や前月の帳票は、コピーして利用することもできます。

勤怠管理

職員ごとに異なる条件を考慮しながら、簡単な操作でシフト作成を行うことが可能です。園児の登降園予定に合わせた適切な人員配置や予実管理も簡単に行えます。

複雑な給与体系や勤務条件も簡単管理

正社員

パート
契約職員

交代制勤務

複数保育所
運営

など



出退勤管理機能

POINT

職員の出退勤時刻や休憩時間を打刻

職員の出退勤は、タブレットやパソコンをタッチするだけで記録できます。打刻データはリアルタイムで反映されますので、管理画面ですぐに確認ができます。系列の保育所にてヘルプ勤務した場合の記録も可能です。

職員の勤怠を一覧で確認、CSVで出力

出勤時間、退勤時間、休憩時間を元に、固定労働制、変形労働制それぞれの雇用形態に合わせた計算式で、勤務時間や時間外勤務を自動で算出することができます。勤怠データはCSVで出力することも可能です。

シフト作成

POINT

必要配置基準を満たしたシフトを効率的に作成

園児の登降園予定をもとに必要な配置基準の職員数を自動的に算出します。職員の配置を一覧で確認し、シフトの偏りがないように調整したり、経験や能力を考慮してバランスをとることも簡単です。

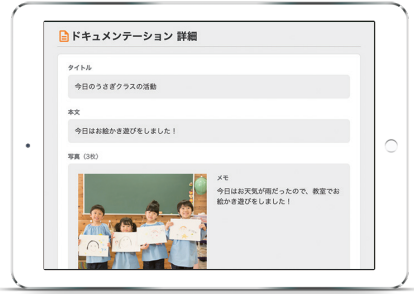
テンプレート機能を使って、効率的に作業

テンプレート機能では「早番」「遅番」などのパターンを登録したり、個人テンプレートの作成ができます。個人テンプレートでは、曜日ごとに詳細を登録できるので、シフト表への反映がスムーズになります。

🐰 ドキュメンテーション

普段先生が見て、感じている園児の姿を、写真やエピソードを利用し「見える化」することが出来ます。掲示物も自動的にレイアウトされるので、写真の切り貼りなどの作業も不要、現場の負担を最小限に「保育ドキュメンテーション」を実践することができます。

簡単入力で
パッと完成!



POINT

SNSのように写真を撮影して
コメントを入力するだけでOK

PDFで保存してお知らせ配信をしたり、印刷して壁に掲示することも可能です。今後も新しい機能のアップデート計画もしていますので楽しみにお待ちください。



🐰 口座振替機能

有料オプション

保護者への保育料等の請求や入金管理ができるようになります。毎月の請求業務が1クリックで完了するのと、煩雑な事務作業を大幅削減することができ、回収漏れを減らすことにも繋がります。決済代行会社はみずほファクター株式会社「トータルネット」を利用しています。



ご利用
料金

初期費用 33,000円

月額費用 5,500円

振替手数料 96円
×振替数

- ※ 利用開始には登録手続きが必要です。利用申込からおおよそ3ヶ月後に完了すると想定されます。
- ※ 原則、お申し込みから起算して3ヶ月目の月初に請求を行います。登録手続き中は料金が発生致しません。

	n月	n+1ヶ月	n+2ヶ月	n+3ヶ月
① ご利用申し込み (申込書の記入と送付)	● 申込書の受領から3営業日以内に完了			
② 審査・回収資金入金口座の登録 (弊社側での手続き)	● 申込書の受領から1週間程度で完了			
③ 保護者の引き落とし口座登録 (依頼書配布・回収、登録)	● 引き落としには開始希望の振替日(26日)から逆算し、45日前には送付完了する必要があります。			
④ 請求額の入力・確定 (請求金額の設定)	● 引き落とし月の10日までに確定			
⑤ 初回振替実行	● 毎月26日 (または翌営業日)			
⑥ 指定口座へのお振込み	● ⑤の5営業日後			

※ 不備等なく手続きが進んだ場合の最短スケジュールです。

こどもの王国保育園 西池袋園

園長 菊池さま

これまで手書きやExcelで管理していた保育士・事務員の勤怠管理や登降園管理といった事務作業時間が大幅に削減できました。



Q 「はいチーズ!システム」導入後の変化は?

これまで、保育士や事務員の勤怠管理、園児の登降園管理、行政に提出する計画・日誌の作成などの事務作業を手書きやExcelで行っていました。「はいチーズ!システム」を導入してからは、書類作成も管理もシステム上で行うことができ、加えて操作も簡単で使いやすいので大幅な作業時間の削減につながっています。

Q その日に必要な保育士の人数をシフト表で確認できる機能は活用されていますか?

Excelで制作していた時はコピー＆ペーストして、計算して、修正して…と膨大な時間がかかっていたと思います。気持ちも「あー、面倒くさい!」となってしまいますし、目も疲れてくるので大変でした。「はいチーズ!システム」のおかげで作業面も気持ちの面もとても楽になりました。あとは保育士たちからシフトの修正依頼がきた時もすぐに対応できるので便利です。

Q システム上でのシフト管理の利点をお願いします。

シフト管理も、ワンクリックで入力できてとても楽になりました。保育士は出勤時間がバラバラなので、人によってテンプレート機能を使って設定できるのが楽ですね。紙で管理していた時は手書きで大変でしたが、今はいっぺんにワンクリックで入力できてしまうので大変便利になりました。

Q 導入された感想を教えてください。

大変な事務作業が楽になったことで働きやすさも向上し、子どもたちについて考える時間や触れ合う時間も増えました。「はいチーズ!システム」は細かい点でも保育士が使いやすいように、定期的にシステムをアップデートしてくれているのも良いですね。

家庭的保育室ころ

園長 西岡さま

残業時間が大幅に減りました。今では出退勤管理や給与計算も、正確にかつ簡単に行うことができます



Q 「はいチーズ!システム」を導入したきっかけは?

これまで、延長料金を紙で管理していたので、時間が曖昧で正確な料金の算出が困難でした。そこで正確に記録を残せるシステムを探していたところ、「はいチーズ!システム」は登園・降園管理機能が使いやすく、延長料金計算が簡単にできたので導入を決めました。

Q 導入後、どんな効果を得ることができましたか?

作業時間の削減ができてだけでなく、精神面でもとても楽になりました。特に保育日誌作成は、修正を一瞬で行うことができるため、保育士の「間違えてはいけない」というプレッシャーも軽減できるのでとても助かっています。また、紙で管理していたときは大量の書類の保管場所に困っていました。今では「はいチーズ!システム」上で管理しているので保管場所に困ることもありません。データもすぐ印刷できるので便利です。

Q お気に入りの機能はありますか?

一つ目は登園・降園管理機能です。保護者がタッチをすることで確実な時間を記録することができます。登降園の画面もシステム会社によって異なりますが、クラスを選択して園児を選ぶといった流れは小規模園だと特に使いやすいですね。また、この機能を使うことで正確な登降園時間の管理と延長料金計算ができるようになりました。今では円滑に延長料金の請求処理ができているのでとても助かっています。

二つ目は出勤・退勤登録機能と勤怠管理機能です。以前までは手書きの自己申告を保育士から集めて、私が手書きで管理していました。紙で管理している時は、書き忘れや、出勤日が曖昧になったりと管理しきれっていませんでした。しかし「はいチーズ!システム」を利用して、勤怠管理をデータ化したことで曖昧な部分が解消しました。

キッズブリア株式会社

福祉事業部エリアマネージャー
武蔵中原第二園
園長 森本さま



8割の職員がおよそ1週間でシステムに慣れ「使いやすい」と評価。保護者からの満足度も向上しました。

Q 「はいチーズ!システム」の導入の決め手は?

決め手は「費用」「内容（機能）」「使いやすさ」「職員に教えやすい」の4点でした。

「費用」については、8園全ての導入費用を計算すると1園あたり数十万円とかかるため、「はいチーズ!システム」の子ども想いプランは料金面で大きな決め手となりました。

「内容（機能）」については、“どれだけ多くの業務が書類から開放されるか”という点で検討し、30種類以上の機能が利用できることをベースに手書き書類作成からシステムに移行できる項目と削減可能時間を検討し選びました。

20代から60代までの年代層の職員も“直感的にわかるシステム”という点で3社ほど比較したところ、「はいチーズ!システム」が一番わかりやすいシステムでした。

Q 導入後、どんな効果を得ることができましたか?

エリアマネージャーとして計8園の書類収集時間が大幅に削減されました。これまでは紙で出力管理されていた各園の書類を取りまとめるために数日必要でしたが、導入後は、どの場所においても全園のデータをパソコンで確認できるようになりました。

職員が休憩時間をしっかり取れるようにもなりました。これまで連絡帳記入には午睡中の時間だけでは足りず休憩時間中にも記入していましたが、システム導入後は連絡帳記入の時間は半分以下に削減され、働く環境が改善されました。

保護者の満足度も向上しました。保護者からは「お休み連絡など朝の忙しい時間帯に電話しなくて済むようになった」「コロナ禍で会えないおじいちゃん、おばあちゃんと連絡帳を通じて成長の様子を共有できるようになった」など、時間効率化と家族間コミュニケーションなどで満足の声をいただくようになりました。

くつきいず保育園

総務主任 浜田さま



感覚的に操作しやすいデザインと現場に配慮した機能の充実で事務作業が楽になりました

Q 「はいチーズ!システム」を導入したきっかけは?

くつきいず保育園は新設園なので、立ち上げの時に導入する ICT システムを探していました。他のシステムと比較していましたが、特に「はいチーズ!システム」はシフト管理機能が見やすく、使いやすそうだったので導入を決めました。あとは、操作する上でデザインが分かりやすく、感覚的に機能を使えることも決め手でした。パステルカラーのデザインも柔らかな印象で好きですね。

Q 主にどなたが利用されていますか?

登園・降園登録機能は園児の保護者が利用しています。園児と一緒にタッチしている時もありますね。出勤・退勤登録機能は職員全員が利用しており、勤怠管理機能やシフト管理機能は、事務や総務をしている私が利用している他、保育園とは別の場所にある経理部も利用しています。現場のメンバーは、園での子どもの様子をアップしたり、身体測定の記録や保護者と出欠連絡をとったりしています。

Q よく利用する機能はありますか?

登園・降園管理機能や勤怠管理機能、睡眠チェック機能、そしてシフト管理機能です。

総務は月末になると、従業員のシフト表を作成します。「はいチーズ!システム」は、週別のシフトを見られるだけでなく、日別のシフトも一覧できるので助かっています。シフトを1日単位で表示して、調整しやすいようにしています。従業員が見られる場所に貼っておけるように、シフト表を簡単に印刷できるのも便利です。

実は以前、日別のシフトも印刷できるように機能要望を出したことがあります。すぐに反映してくれて助かりました。他の機能ももっと活用していきたいと考えています。

また、「はいチーズ!システム」で管理することで園以外の場所においても、「はいチーズ!システム」上で勤怠管理を見ることができるので助かっています。

保育園すまいるくりえいと2

副園長 金子さま



価格と親身な対応が導入の決め手です。事務作業が断然楽になりましたし、本当に時間の削減に繋がっています。

Q 「はいチーズ!システム」を導入したきっかけは?

前に在籍していた園で園長をしていたときに、ICT化を考えていました。その際、色々なシステムのパンフレットを取り寄せて検討をしたんですが、「はいチーズ!システム」がクラウド対応ということと、料金が他のところより断然安かったというのが決め手です。あと、担当してくれた方がすごく親身になって相談に乗ってくれて。「やっぱり他システムより、これがいいな」と。

Q よく利用する機能はありますか?

「はいチーズ!システム」のタブレットを玄関において、保護者に登降園の記録をタッチで登録していただいています。導入前は、職員がノートに「何時に来て何時に帰りました」と記入していて大変だったので、結構楽になりましたね。たまたま保護者の方がタッチでの記録を忘れることがあっても、簡単にデータの編集をすることもできるので、そこも助かっています。

Q 「はいチーズ!システム」を導入して変わったことは?

職員の出退勤も今まではタイムカードを使っていたのですが、「はいチーズ!システム」を導入することで、タッチだけで出勤の登録を出来るようになりました。すごく便利になりましたし、場所も取らなくなりましたね。また、給与関係のことは会計士さんに管理していただいているのですが、会計士さんとのやり取りもスムーズになりました。

Q 他にはどんな機能を使っていますか?

日報と保育スケジュール機能です。「何日に登園する・欠席する」など、ひと月の予定表を持ってきてもらって、その予定を保育スケジュールに入力していくんですが、それもすごく簡単なんです。保育スケジュールは登園日に「O」と表示されるんですけど、その画面を印刷してクラスに貼って使っています。今日は何時に誰が登園するのか、保育中などタブレットを開けない時でもパッと目で見られるので分かりやすい。

こばと幼稚園

園長 前川さま



「他のシステムよりも使いやすそうで良いね」現場みんなの意見が一致して、システムの導入を決めました。

Q 「はいチーズ!システム」を導入したきっかけは?

自治体から紹介して頂き、補助金を使って導入しました。以前は手書きが当たり前だったので、システムの導入はあまり考えてはなかったのですが、「システムを導入すれば現場の保育士の負担が軽減されるのではないか」と思い、私が率先して導入に取り組みました。いくつかシステムを紹介して頂きましたが、決めた理由は使いやすいそうなデザインですかね。現場の保育士にも意見を聞きましたが「はいチーズ!システム」が良いねと、みんなの意見が一致しました。

Q よく利用する機能はありますか?

「個人記録」ですね。子どもの年齢に合わせて、課題や目標を決めているのですが、同じ年齢の子どもには同じ目標をたてる事が多いです。手書きだと何度も同じことを記入する手間が掛かりますが、「はいチーズ!システム」だと「コピーして登録する」機能があるので、とても便利になりました。

Q 導入してどのような変化がありましたか?

手書きの作業はほとんどなくなりました。以前は日誌などの仕事は最後にまとめて書くことが多かったのですが、全員が「はいチーズ!システム」を使えるので、保育士同士で連携をとりながらこまめに入力作業をおこなっています。今はまだ意識改革中なのですが、これからもっと保育士の負担が減るといいなと思っています。

Q 他にはどのような活用をされていますか?

最近、教育実習生が来られました。学校に提出する出退勤表や日誌を手書きではなく、「はいチーズ!システム」で作ったものを提出してもらいました。まだまだ手書きの園が多いとは思いますが、今はこんなに便利になっているんですよと、学生さん達にも知ってもらい、将来、保育士になりたいと思ってくれる方が増えると嬉しいですね。



はいチーズ!システムの はじめかた

STEP

1

お申し込み

ウェブサイトのフォームやお電話からお申込みください。お急ぎの場合も、お気軽にご相談ください。

STEP

2

導入準備

園児・職員情報を入力する等、導入準備を行います。ご希望に応じて、保育士・事務員様向け説明会なども承っております。

STEP

3

ご利用開始

導入園のお客様よりご好評いただいている万全なサポート体制がありますので、少しでも不明な点等ございましたら、お気軽にご相談ください。

お申し込みからご利用開始まで1週間程度(最短当日)

システム利用のために必要なもの



はいチーズ!システムのご利用には、特別な機材は一切不要です。インターネット環境※とパソコン/タブレット※があればすぐにご利用いただけます。

※ Google Chrome最新版がご利用可能な端末をご用意ください。
※ 推奨端末はipadになります。多くのお客様がipadをご利用されております。

よくいただくご質問

Q 各市区町村が実施するICT補助金に対応したシステムですか？

A はい、対応しています。はいチーズ!システムは園児情報管理や指導案作成、保護者との連絡といった機能を搭載しており、ICT補助金の対象内です。また、申請支援も承っております。各市区町村によって実施要項は異なる場合がありますので、詳細はお問い合わせください。



Q 導入支援や運用支援までトータルで相談できますか？

A はい、もちろんです。導入支援につきましては、営業担当と弊社の専門スタッフが実施いたします。また、ご希望に応じ、オンラインツールを利用して操作方法をご案内することも可能です。日々の運用につきましては弊社の専門スタッフがサポートいたします。





はいチーズ!システムの セキュリティ対策

アクセス権限設定

それぞれのアカウントごとに、閲覧や編集が可能か制限することができます。例えば、一般保育士は園児の個人情報を閲覧できない、など適切に情報を管理することが可能です。

通信の暗号化

データの送受信をする際にSSL (Secure Socket Layer) を利用し、入力・送信データを暗号化することで、外部からのデータの改ざんや不正アクセスから保護しています。

データセンターで安全管理

はいチーズ!システムでは金融機関などでも導入されている、Amazon Web Servicesのサーバーを利用しております。データは常に複数箇所にてバックアップされているため安心です。

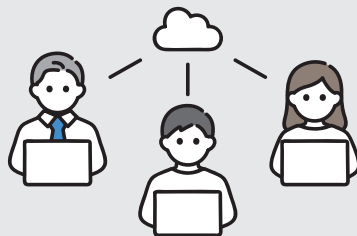
IPアドレス制限

利用者が接続できるIPアドレスを制限することが可能です。例えば、施設・事務所・本部のIPアドレスを登録しておけば、それ以外の場所からはアクセスを遮断することができます。

クラウドシステムのため、 いつでもどこでも最新データで便利

はいチーズ!システムはクラウドシステムだから、データは常にリアルタイムで最新!教室からでも、事務室からでも、本部からでも、どこからでもアクセス可能です。自動的に最新バージョンに維持することができるので煩わしいアップデートや更新の必要がありません。

※インターネットの接続環境が必要です。



お問い合わせはこちら

ご質問やお見積りのご依頼など、気になる点がございましたらお気軽にお問い合わせください。



お電話での
お問い合わせ

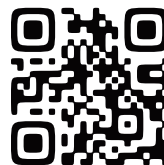
050-1745-2953

受付 9:00~18:00 (土日祝・年末年始除く)



インターネットでのお問い合わせ

<https://8122.jp/lp/ict/contact/>





その他のサービス



総合保育テックサービス「はいチーズ!」は、さまざまな保育業務をDX化することで、保育士の保育業務の負荷軽減や保護者の期待に応え、子どもの幸せを創ることに貢献します。



プロカメラマン派遣サービス

カメラマン撮影プランは、スクールフォト撮影に特化したプロカメラマンが行事・イベントにお伺いし、撮影から販売・写真のお届けまでトータルで提供するサービスです。運動会や発表会といった行事の他に日常の様子撮影も行っております。



先生が撮影した写真をオンラインで販売

先生撮影プランは、先生が撮影した写真の掲載、販売などを手軽に行えるネット販売システムです。集金や写真のプリント・配送は、すべて「はいチーズ! フォト」が行います。

写真関連
サービス



撮影事業者様向け写真販売システム

写真館撮影プランは、撮影事業者様向けの「はいチーズ! フォト」の販売システムをご利用いただけるプランです。顔検索機能やおすすめ写真機能など、保護者様が写真を選びやすい仕組みを提供し、担当営業によるサポートも行います。



プロによるアルバム制作

アルバム制作に精通したスタッフが完成までサポートいたします。「顔検索」や「人物集計機能」により制作時間の大幅削減ができ、「はいチーズ! フォト」の写真も無料で利用可能です。

動画関連
サービス



教育機関向け動画の撮影・制作

周年記念や落成記念などの記念イベント、遠足・発表会・運動会予行といった年間イベントはもちろんのこと、園・学校紹介や職員採用のためのPR動画制作もご対応いたします。

給食関連
サービス



給食・食育サービス

農家と提携し、野菜栽培から供給システムまでを持つ給食食材の配達サービスです。新鮮で安心・安全な野菜の提供とともに、保育園専用の畑作りや収穫体験、専門講師を派遣する食育授業など、充実した食育活動の提供も行います。



会社概要

私たちはこれまで幼稚園・保育園への写真サービスを通じて、100万人以上の保護者の方々に、大切なお子様の成長の一瞬を切り取った思い出の写真を届けてきました。その写真はご家族のかけがえのない宝物として、将来見返される「大切な時間」を待ちながら、今は静かに保管されていることでしょう。

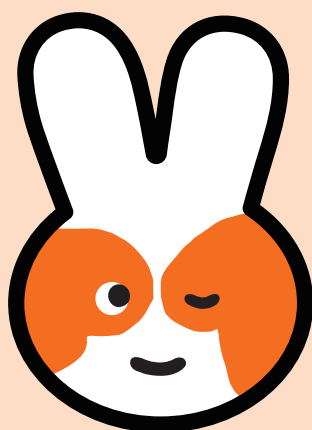
私たちは挑戦を続けるテクノロジー企業として、写真事業の可能性を最大化するとともに、様々な人々にとってのかけがえのない「今と未来の大切な時間」を創造できる企業として、さらに社会に貢献すべく、力強く成長していきます。

<https://sencorp.co.jp>

会社名	千株株式会社（英文名：SEN CORPORATION）
本社所在地	〒102-0094 東京都千代田区紀尾井町1番3号 東京ガーデンテラス紀尾井町 紀尾井タワー14F
支社	大宮・立川・名古屋・大阪・福岡・沖縄
グループ会社	Sen Image Factory 株式会社（紀尾井町） 保育 ICT 株式会社（紀尾井町） 千ラボ株式会社（沖縄） Yearbook Asia Co., Ltd.（タイ） 株式会社ベジリンク（紀尾井町）
設立	2004年10月
代表	代表取締役社長 千葉 伸明
従業員数	326名（グループ会社含む）※2020年4月時点
資本金	50,000千円
認証取得	「プライバシーマーク」認証取得（2011年10月10823878号）
事業内容	<ul style="list-style-type: none">● SaaS型総合保育テックサービス「はいチーズ！」事業<ul style="list-style-type: none">・インターネット写真販売サービス「はいチーズ！フォト」<ul style="list-style-type: none">- カメラマン撮影プラン- 先生撮影プラン- 写真館撮影プラン・保育業務 ICT サービス「はいチーズ！システム」・給食食育サービス「はいチーズ！ベジ」・アルバム制作サービス「はいチーズ！アルバム」・動画サービス「はいチーズ！ムービー」<ul style="list-style-type: none">- イベント動画撮影- PR動画制作・編集● 広告販促事業、マーケティング支援事業

<https://hoiku-ict.co.jp>

会社名	保育 ICT 株式会社
本社所在地	〒102-0094 東京都千代田区紀尾井町1番3号 東京ガーデンテラス紀尾井町 紀尾井タワー14F
設立	2016年8月
代表	代表取締役 堀 誉克
事業内容	● 保育業務支援システムの企画、開発、販売、運営



ご質問やお見積りのご依頼など、気になる点がございましたら
お気軽にお問い合わせください。専門のスタッフが丁寧にご説明いたします。

保育士の
業務効率化
システム



お電話でのお問い合わせ
受付 9:00~18:00 (土日祝・年末年始除く)

050-1745-2953